

Leonberginkoirien luonnetestien yhteenvedot

Toimintakyky on monen ominaisuuden(taipumuksen) yhdessä muodostama reaktio. Muita vaikuttavia ominaisuuksia voivat olla mm. puolustushalu, taisteluhalu ja temperamentti. Tässä osiossa katsotaan kuinka koira pystyy pelostaan huolimatta toimimaan kyseisessä tilanteessa oikealla tavalla ja tarvittaessa voittamaan pelkonsa. Koiran käsitys tilanteesta perustuu täysin niille tunteille, jotka kyseinen tilanne saa aikaan perimän tai kokemuksen perusteella.

Terävyys on ominaisuus, joka saa koiran reagoimaan aggressiivisesti sen tuntiessa itsensä uhatuksi. Vasta usean voimakkaan ärsytyksen jälkeen melko pieninä ilmenevät terävyysreaktiot luokitellaan pieneksi terävyydeksi. Jos koira muuttuu terävästä välinpitämättömäksi tai luoksepäästäväksi heti uhkaärsytysten vaihduttua tutustumisärsykeiksi, niin arvostellaan asenteen ilmaisevan "ei jäljelle jäävää hyökkäyshalua".

Puolustushalu tarkoitetaan tässä yhteydessä koiran synnynnäistä taipumusta aktiivisesti hyökkäyksen tai hyökkäysyrityksen avulla puolustaa itseään, laumaansa (perhettä tai ohjaajaansa) sekä asuinaluettaan. Usein on mahdollista saada täydentäviä tietoja koiran terävyydestä ja toimintakyvystä puolustus- ja taisteluhalun lisäksi.

Taisteluhaluksi kutsutaan koiran synnynnäistä taipumusta nauttia taistelusta itsestään ilman, että se perustuisi aggressioon. Käytöstä voidaan myös kutsua tietynlaiseksi leikkihaluksi. Usein alustavat ärsytykset ovat sellaisia, että ne vaikuttavat koiran saalistusviettiin. Yleensä taisteluhalu loppuu vastuksen kadotessa. Melko suuri ärsytysvoimakkuus ja pienehköt reaktiot merkitsevät yleensä pientä taisteluhalua.

Hermorakenteella tarkoitetaan koiran synnynnäistä niin kutsuttua heikko- tai vahvahermoisuutta sellaisena kuin se tulee ilmi koiran syystä tai toisesta joutuessa voimakkaisiin ja vaihteleviin sisäisiin järkytystiloihin. Hermojen lujuus arvostellaan ja luokitellaan eri testisuorituksissa ilmenevien näkyvien reaktioiden avulla.

Temperamentilla tarkoitetaan käyttäytymisen vilkkautta, huomiokyvyn nopeutta (tarkkaavaisuutta) sekä ennen kaikkea kykyä sopeutua uusiin tilanteisiin ja ympäristöihin. Suurin osa sopeutumiskykyisistä koirista kuuluu vilkkaiden ryhmään. Yksi selitys siihen lienee suuri tarkkaavaisuus, joka liittyy vilkkauteen, ja joka saa aikaan sen, että nämä koirat vastaanottavat nopeammin useampia uuteen ympäristöön kuuluvia ärsykeitä ja tottuvat niihin ja niiden merkitykseen.

Kovuudella tarkoitetaan tässä yhteydessä koiran taipumusta muistaa epämiellyttäviä kokemuksia. Kovana pidetään sellaista koiraa, joka unohtaa pian pelottavat kokemukset. Koiraa, joka kauan muistaa vähäpätöisetkin ikävyydet, sanotaan pehmeäksi.

Luoksepäästävyys – Koira on luoksepäästävä, kun se mielellään ja oma-aloitteisesti hakeutuu muidenkin tapaamiensa ihmisten seuraan kuin ohjaajansa. Hyväntahtoinen on koira, joka osoittaa hyökkäävyyttä vain uhkaavissa tilanteissa. Tällaisen koiran hyökkäävä asenne häviää heti, kun syy tavalla tai toisella poistuu. Avoin tarkoittaa, että koira selvästi näyttää luoksepäästävyytensä ja hyväntahtoisuutensa eikä peitä sitä esim. arkuuden vuoksi.

Laukauspelottomuus – Heti ensimmäisten laukausten jälkeen testituomarit tekevät ensimmäisen arvostelunsa. Koirat jaetaan selvästi laukausarkoihin, luultavasti laukausarkoihin, laukauskokemattomiin (reagoivat melko voimakkaasti laukauksiin, mutta eivät osoita pelon oireita), laukausvarmoin ja laukausalttiisiin (osoittavat melko selvästi epänormaalia, mutta ei hermostunutta käytöstä).

LUONNETESTIPÖYTÄKIRJA

Testattavat ominaisuudet

Testatut leot kpl

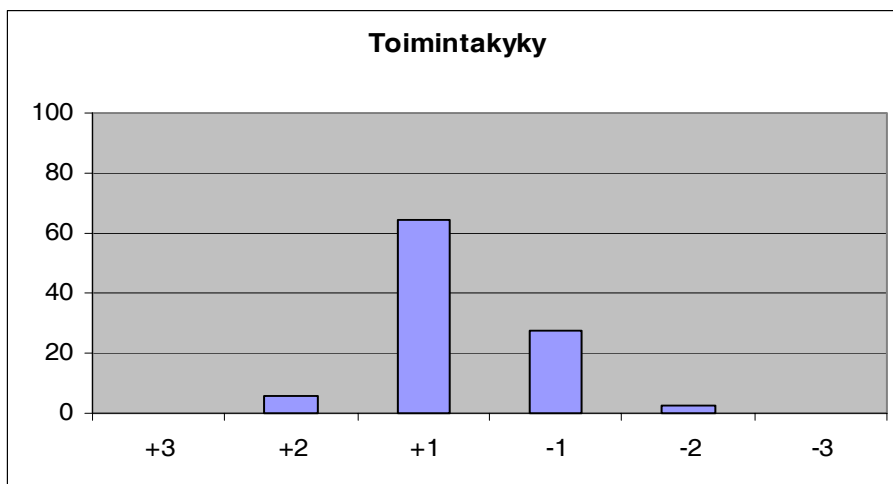
%

I TOIMINTAKYKY

Tämä ominaisuus on lähinnä rinnastettavissa inhimilliseen käsitteeseen "rohkeus". Testissä tarkkaillaan ennen kaikkea koiran kykyä järjestelmälliseen toimintaan hämmennyttyään tai pelästyttyään.

– Kerroin 15

+3 Erittäin suuri	0	0,0
+2 Suuri	5	5,6
+1 Kohtuullinen	58	64,4
-1 Pieni	25	27,8
-2 Riittämätön	2	2,2
-3 Toimintakyvytön	0	0,0

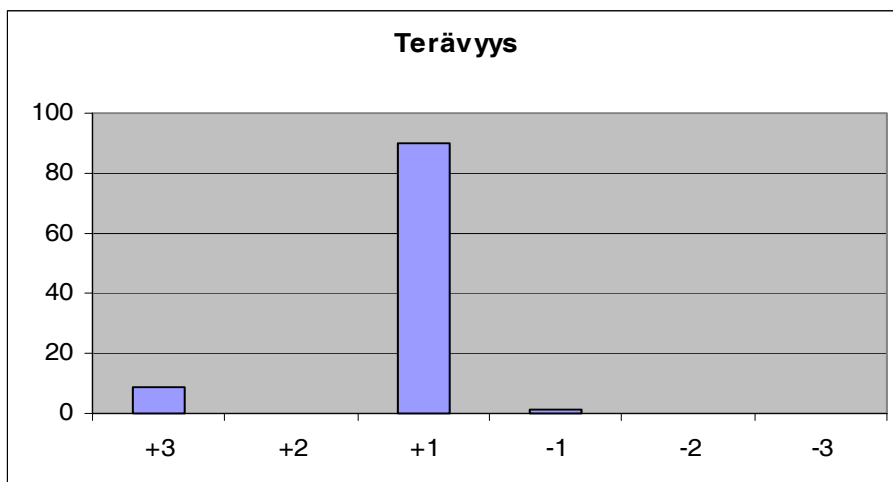


II TERÄVYYS

– Kerroin 1

Tämä ominaisuus kertoo miten herkästi koira reagoi aggressiivisesti tuntemattomaan uhkaajaan.

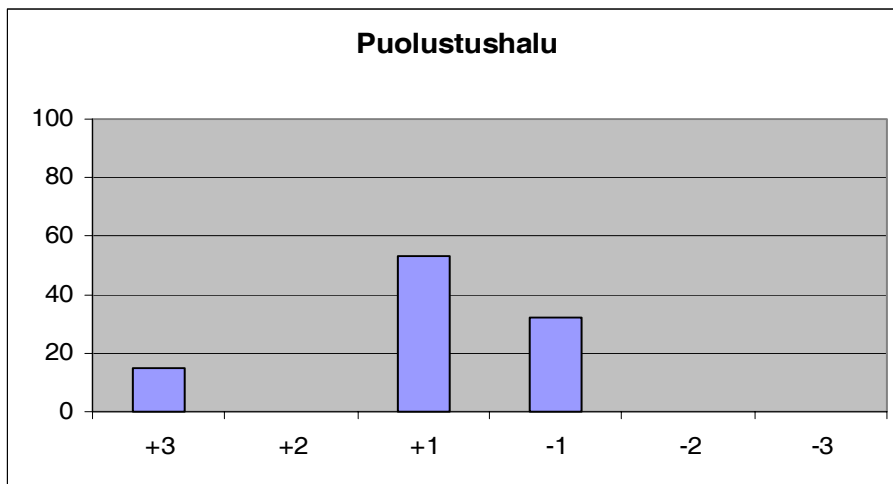
+3 Kohtuullinen ilman jäljelle jäävää hyökkäyshalua	8	8,9
+2 Suuri ilman jäljelle jäävää hyökkäyshalua	0	0,0
+1 Pieni ilman jäljelle jäävää hyökkäyshalua	81	90,0
-1 Pieni jäljelle jäävin hyökkäyshaluin	1	1,1
-2 Kohtuullinen jäljelle jäävin hyökkäyshaluin	0	0,0
-3 Suuri jäljelle jäävin hyökkäyshaluin	0	0,0



III PUOLUSTUSHALU – Kerroin 1

Tällä arvosanalla kuvataan koiran synnynnäistä halua puolustaa uhattua laumaansa (=ohjaajaansa).

+3 Kohtuullinen hillitty	13	14,4
+2 Suuri hillitty	0	0,0
+1 Pieni	48	53,3
-1 Haluton	29	32,2
-2 Erittäin suuri	0	0,0
-3 Hillitsemätön	0	0,0

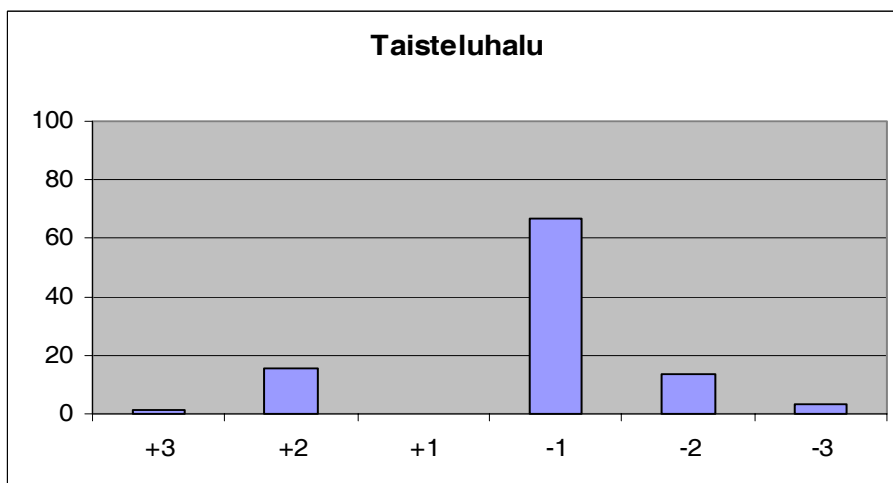


IV TAISTELUHALU

Taisteluhalu on koiran synnynnäinen halu leikkimieliseen kamppailuun.

Kerroin 10

+3 Suuri	1	1,1
+2 Kohtuullinen	14	15,6
+1 Erittäin suuri	0	0,0
-1 Pieni	60	66,7
-2 Riittämätön	12	13,3
-3 Haluton	3	3,3

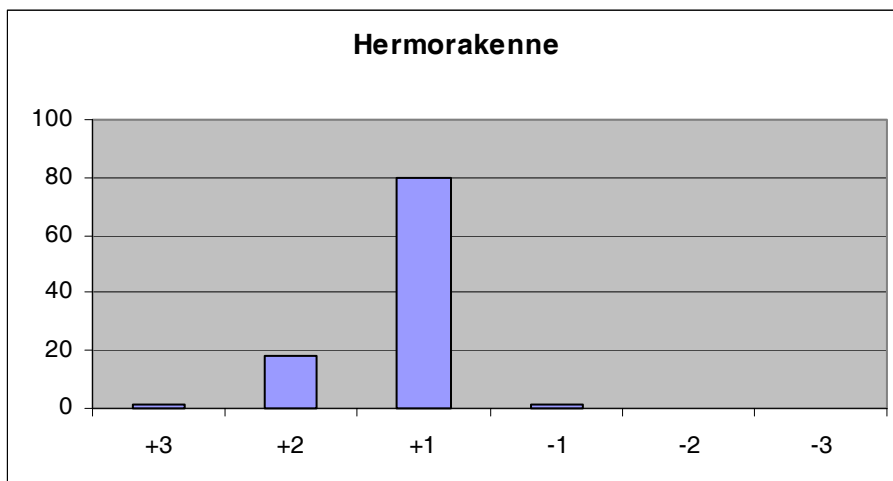


V HERMORAKENNE

–
Kerroin 35

Tämä testin tärkein arvosana kuvaa koiran hermojen kokonaiskestävyyttä ja se näkyy testissä koiralle aiheutettujen paineiden sietokykyä.

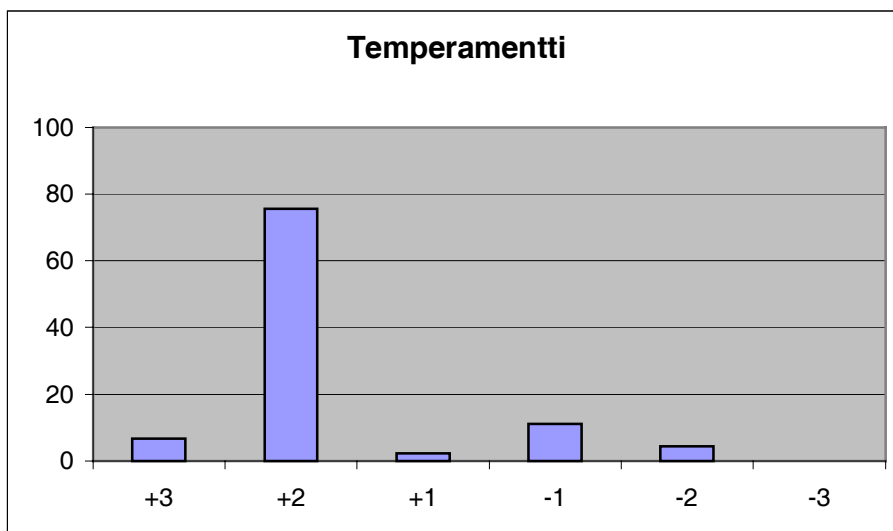
+3 Rauhallinen ja varma	1	1,1
+2 Suhteellisen varma	16	17,8
+1 Hieman rauhaton	72	80,0
-1 Vähän hermostunut	1	1,1
-2 Hermostunut	0	0,0
-3 Erittäin hermostunut	0	0,0

**VI TEMPERAMENTTI**

–
Kerroin 15

Tämä arvosana kuvaa koiran kykyä havainnoida ja osallistua ympäristönsä tapahtumiin, sen vilkkautta.

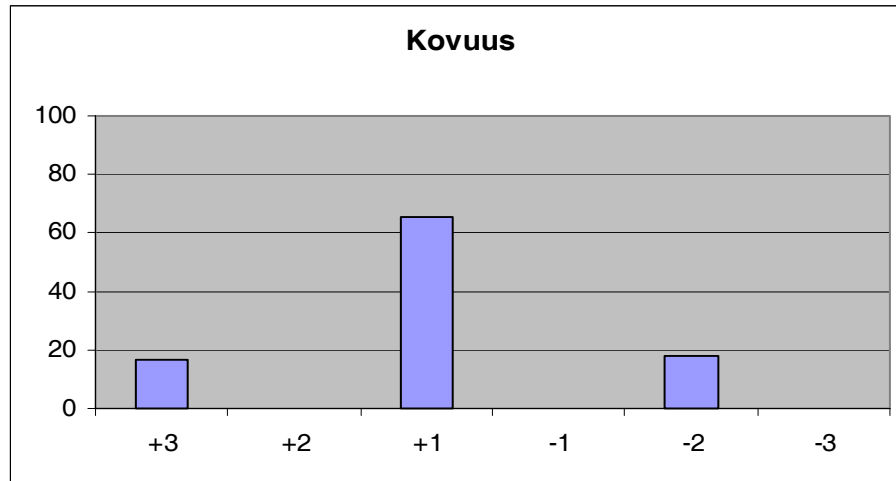
+3 Vilkas	6	6,7
+2 Kohtuullisen vilkas	68	75,6
+1 Erittäin vilkas	2	2,2
-1 Häiritsevän vilkas	10	11,1
-2 Välinpitämätön	4	4,4
-3 Apaattinen	0	0,0



VII KOVUUS – Kerroun 8

Koiran kovuudella tarkoitetaan koiran taipumusta muistaa epämiellyttäviä tapahtumia. Pehmeä koira ei kerran pelästyttyään enää vapaaehtoisesti palaa samaan tilanteeseen, kun kova koira taas unohtaa tapahtuneen heti, eikä "muista" tapahtumapaikkaa mitenkään.

+3 Kohtuullisen kova	15	16,7
+2 Kova	0	0,0
+1 Hieman pehmeä	59	65,6
-1 Erittäin kova	0	0,0
-2 Pehmeä	16	17,8
-3 Erittäin pehmeä	0	0,0

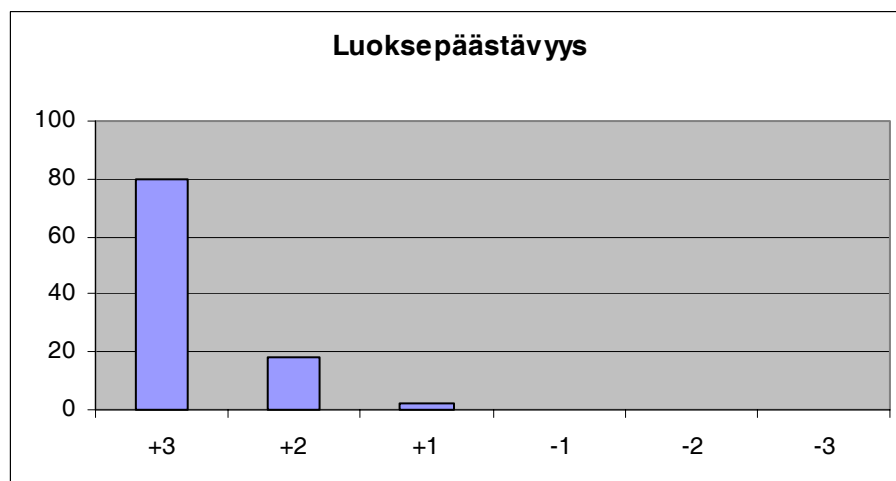


VIII LUOKSEPÄÄSTÄVYYS

–
Kerroun 15

Tämä arvosana kuvaa koiran suhtautumista vieraaseen, ystävälliseen ihmiseen. Optimitilanteessa koiran tulisi suhtautua tuttavuutta tekevään ihmiseen ystävällisesti ja avoimesti, kuitenkin mielistelemättä tätä.

+3 Hyväntahtoinen, luoksepäästävä, avoin	72	80,0
+2 Luoksepäästävä, hieman pidättyvä	16	17,8
+1 Mielistelevä	2	2,2
-1 Selvästi pidättyvä	0	0,0
-2 Hyökkäävä	0	0,0
-3 Salakavala	0	0,0



LAUKAUSPELOTTOMUUS

+ Laukausvarma	42
+ Laukauskokematon	7
+ Paukkuärtyisä	0
- Laukausalittis	1
- Laukausarka	0

Huom! Laukauspelottomuutta ei merkitty erikseen pöytäkirjaan ennen vuotta 1996.